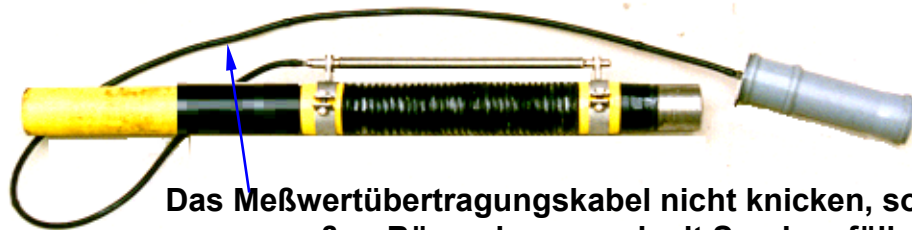


# Montagehinweis

## für Meßvorrichtung - GASROHRDEHNER mit Seilzug



Das Meßwertübertragungskabel nicht knicken, sondern in großen Bögen legen und mit Sand verfüllen.

Um einen einwandfreien Sitz der Meßvorrichtung zu erreichen, ohne die Isolierung der Rohrleitung zu beeinträchtigen, werden folgende Montageschritte empfohlen :

- 1.**  
Den beigeestellten Schrumpfschlauch über den Dehner schieben und den Senior Flexionics - Gasrohrdehner in die Rohrleitung einpassen.



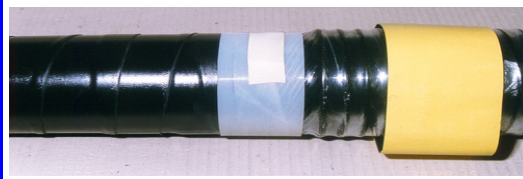
- 2.**  
Den Senior Flexionics - Gasrohrdehner mit der Rohrleitung verschweißen. Hierbei ist die Isolierung des Dehners gegen Schweißspritzer zu schützen.



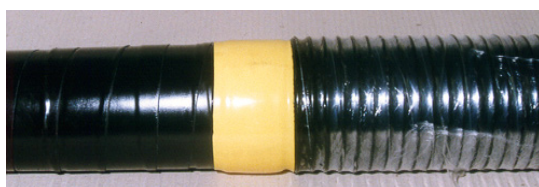
- 3.**  
Den Schweißnahtbereich mit einer Korrosionsschutzbinde umwickeln.



- 4.**  
Die beigeestellte PE - Platte um den Rohrstutzen legen und mit einem Klebeband fixieren.



- 5.**  
Den Schrumpfschlauch überschieben und mit einem Heißluft - Gebläse schrumpfen. Die Isolierung darf hierbei nicht überhitzt werden.



- 6.**  
Die Schelle kann jetzt montiert werden. Hierbei ist auf einen sicheren Sitz zu achten. Evtl. mit zusätzlichem Isoliermaterial ( Binde ) umwickeln.

